

# 認知症って

## 何だろう？

認知症って言葉  
はテレビや雑誌  
でよく目にする  
けど…

認知症**無料**公開講座 開催

開催日：平成30年**2月10日**(土曜日)

**13:30~15:30**(13:00 受付開始)

会場：**稲城台病院**

### 認知症との付き合い方についてお話しします

認知症は75歳を過ぎたら誰もがかかる病気です。自分事として一緒に考えてみませんか？

### 専門スタッフとの交流

「ちょっと聞いてみたい」にお答えします

### 施設見学ツアー

病院や施設の中ってどうなってるの？

### 健康チェック

最近  
お父さんや  
お母さんの  
もの忘れが…

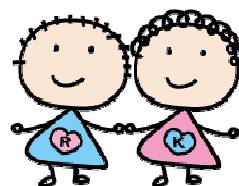
認知症疾患医療センター

**稲城台病院**

介護老人保健施設

**デンマークイン若葉台**

特定医療法人  
**研精会**



つなぐ、ひろがる、つづく

お申込みや交通については裏面をご覧ください



東京都の認知症疾患医療センターに指定されている**稲城台病院**と介護老人保健施設**デンマークイン若葉台**の共催で**無料**の認知症公開講座を開催します。認知症についてのわかりやすい講演に加え、専門スタッフとの相談会、施設内見学、健康チェックなど親しみやすいイベントを各種用意して、皆様のご来場をおまちしております。



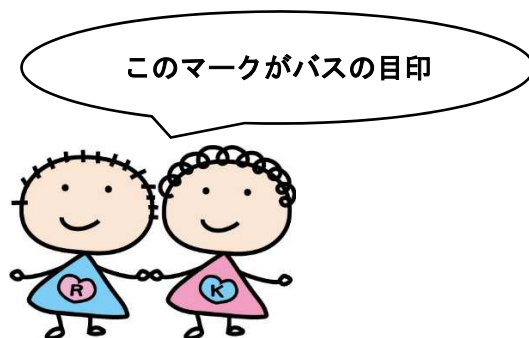
13:00～  
受付開始  
13:30～  
施設紹介等  
13:50～  
講演会  
14:40～  
・各種相談会  
・見学ツアーなど

## ◆アクセス◆

病院送迎バスを運行しております。(京王線「若葉台駅」、小田急線「はるひの駅」からはいずれも徒歩15分)

はるひの駅	若葉台駅	稲城台病院
13:00 発	13:05 発	13:10 着
13:20 発	13:25 発	13:30 着
13:40 発	13:45 発	13:50 着

南多摩駅	稲城台病院
12:55 発	13:10 着



バス停は、若葉台はエスカレーターの下、はるひ野・南多摩は改札前となります。

詳しくは「稲城台病院ホームページ」をご覧ください。

## ◆参加申し込み◆

FAX・メール・お電話で承ります。

**FAX:042-331-6287(本紙をそのままご送信ください)**

**メールアドレス:[otoiawase@kenseikai-jp.com](mailto:otoiawase@kenseikai-jp.com)(お名前と参加人数をご記載下さい)**

**電話:042-331-5531(受付時間:9:00～17:00)**

ご不明点等がございましたらお気軽にお問い合わせ下さい【担当:田中(康寛)、行成】

# FAX (042-331-6287)

お名前: \_\_\_\_\_ 参加人数: \_\_\_\_\_人